

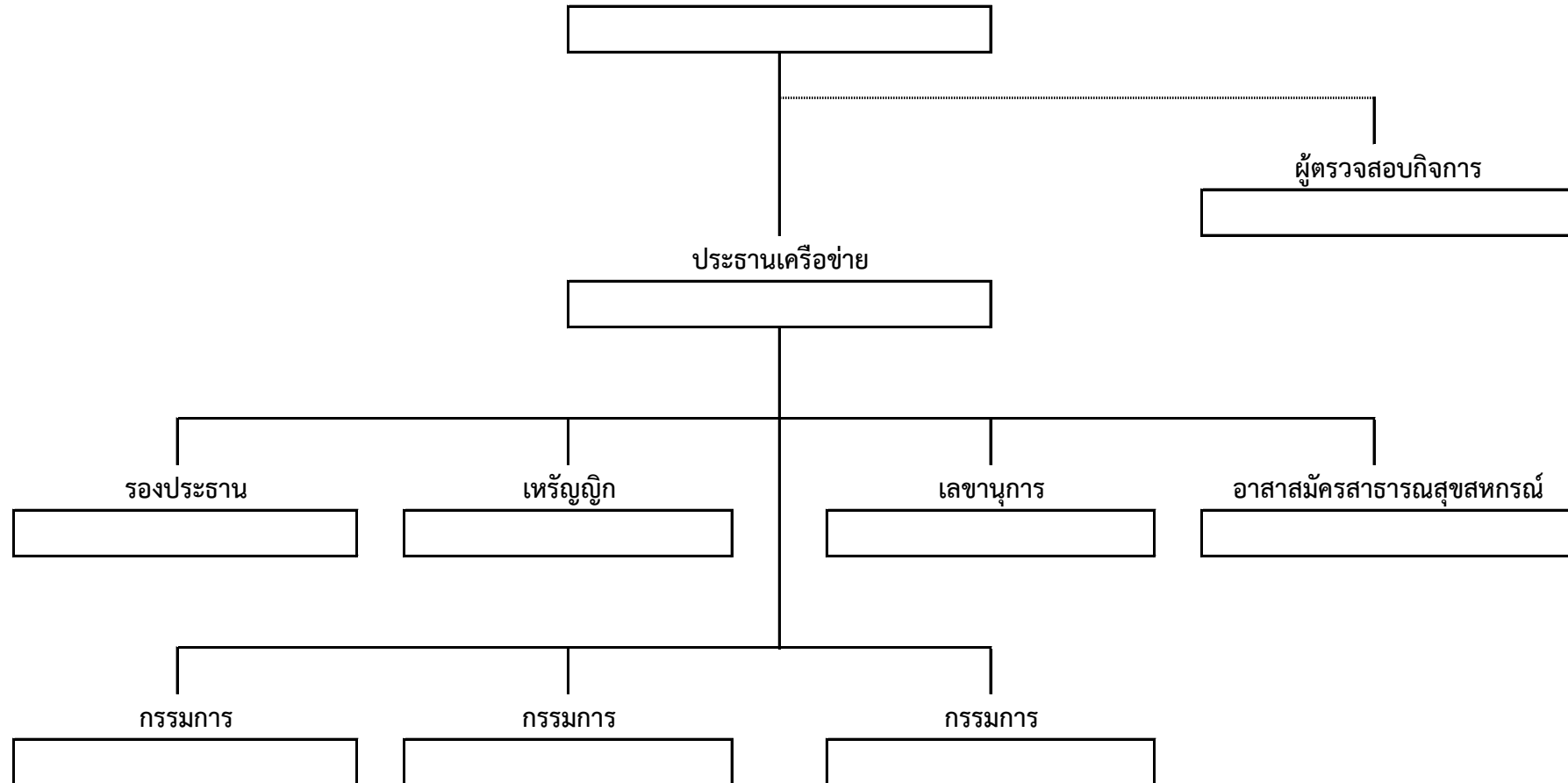
โครงสร้างการบริหารงานเครือข่าย

เครือข่าย

ประจำปี

ประธานหน่วยเครือข่าย

จำนวนสมาชิก คน



โครงสร้างการบริหารงานเครือข่าย

ประธานเครือข่าย

(ผู้แทนกลุ่มที่ 1)

[illegible]

รองประธานเครือข่าย

(ผู้แทนกลุ่มที่ 2)

[illegible]

เหรียญกษาปณ์

(ผู้แทนกลุ่มที่ 3)

เลขานุการ

(ผู้แทนกลุ่มที่ 4)

[illegible]

อาสาสมัครสาธารณสุขสุพรรณบุรี

(ผู้แทนกลุ่มที่ 5)

[illegible]

กรรมการ

(ผู้แทนกลุ่มที่ 6)

[illegible]

กรรมการ

(ผู้แทนกลุ่มที่ 7)

[illegible]

กรรมการ

(ผู้แทนกลุ่มที่ 8)

[illegible]